



Mercedes-Benz 180

VIN: WDD1771031J139239

Diesel

2019

Generat pe 2024-11-05 14:58



Contor de parcurs

✓ Arată bine



Statut legal

✓ Arată bine



Daune

⚠ Necesită atenție



+31

Surse de date

Am verificat 900+ de surse de date în **35 de țări**

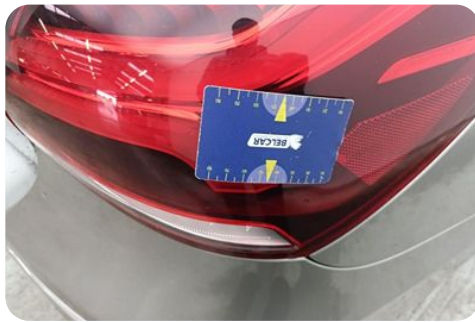
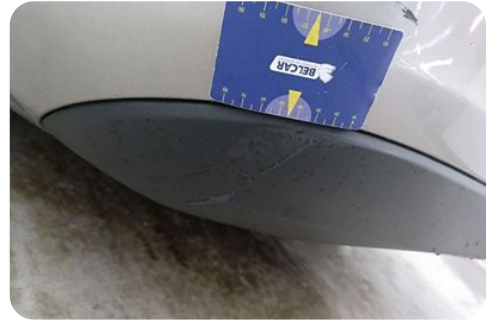
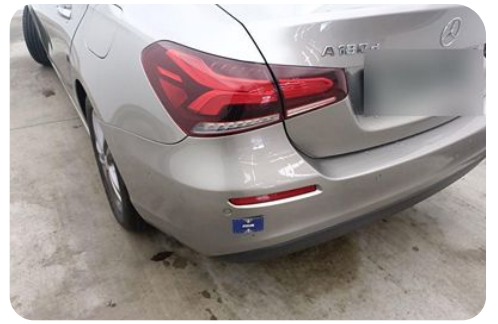
Fotografii

2024-09

44 de fotografii









Furt

Vehiculul este în prezent marcat ca furat? A fost furat în trecut? A fost recuperat?

✓ Nu s-au găsit probleme

Nu am găsit nicio înregistrare că vehiculul a fost furat.

i Notă

Verificarea bazei de date a poliției privind vehiculele furate finalizată în **8 țări**:



Iată ce am verificat:



Căutat drept furat

✓ Nu s-a găsit nici o înregistrare



Furat în trecut

✓ Nu s-a găsit nici o înregistrare

Starea actuală necunoscută



Furat în trecut

✓ Nu s-a găsit nici o înregistrare

Vehiculul a fost recuperat

Baza de date aparținând poliției cu vehicule furate, **verificare finalizată în:**

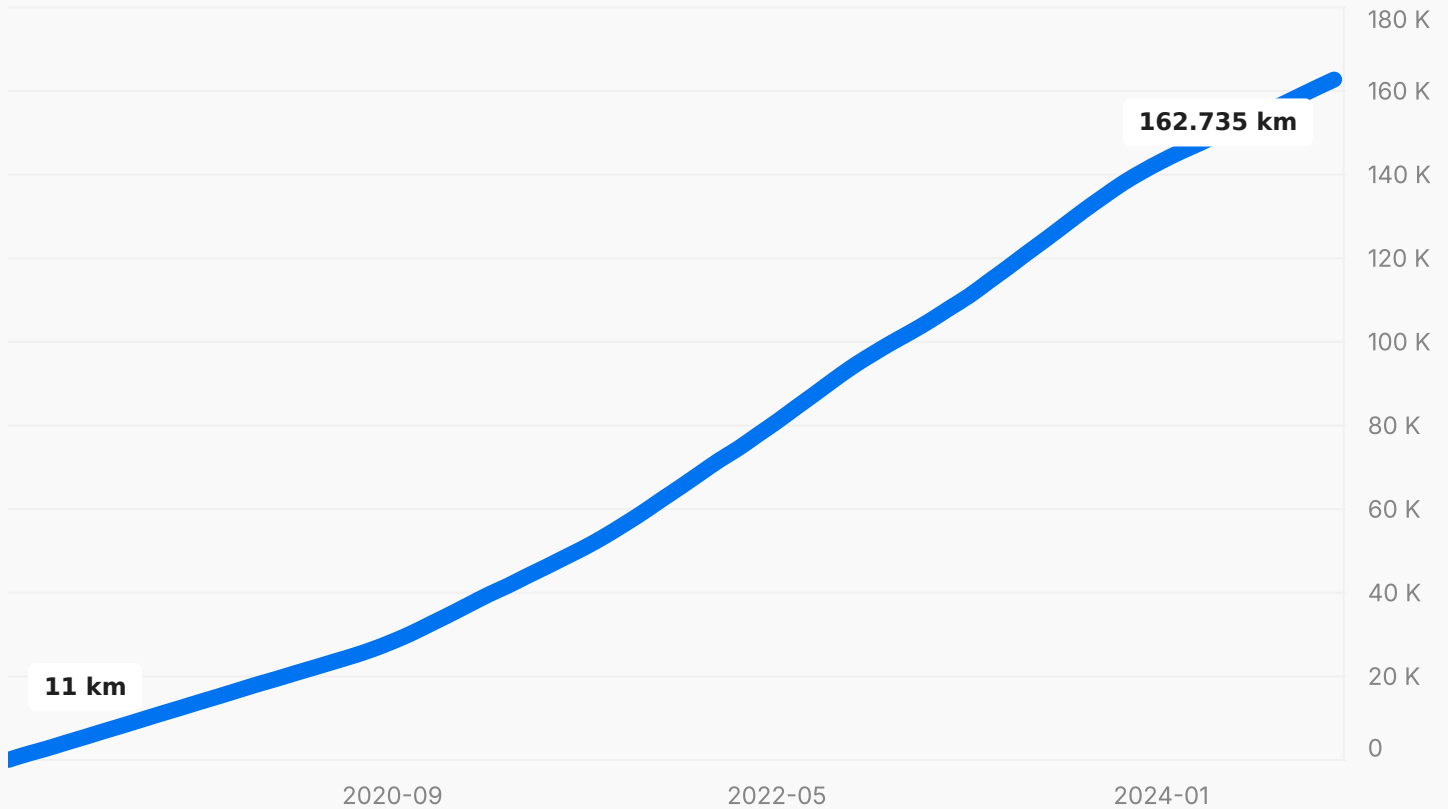


Contor de parcurs

Există semne conform cărora kilometrajul a fost dat înapoi sau discrepanțe ale kilometrajului?

i Notă

Ultimul kilometraj cunoscut: 162.735 km



Înregistrări ale contorului de parcurs

2019-01	11 km
2019-07	8.287 km
2020-01	16.704 km
2020-07	24.970 km
2021-01	37.206 km
2021-07	50.822 km
2022-01	68.511 km

Înregistrări ale contorului de parcurs

2022-07	87.622 km
2023-01	105.137 km
2023-07	124.539 km
2024-01	143.150 km
2024-07	156.140 km
2024-10	162.735 km

Disclaimer (declinarea responsabilității): acest grafic reprezintă o tendință estimată a kilometrajului. Deși se bazează pe înregistrări reale de kilometraj disponibile pentru acest vehicul,

există lacune având în vedere că evoluția kilometrajului nu este înregistrată în mod constant. Pentru a lua în considerare aceste date lipsă, aplicăm un model patentat de analiză a datelor care prezice modul în care probabil s-a schimbat kilometrajul între evenimentele înregistrate. Acest lucru ajută la furnizarea unei imagini mai complete a utilizării vehiculului în timp.

Statut legal

A trecut vehiculul inspecțiile tehnice? A fost notat drept casat?

✓ Nu s-au găsit probleme

Nu s-au găsit înregistrări despre statutul legal al acestui vehicul

Legal



Inspecție tehnică periodică (ITP)

✓ Nu s-a găsit nici o înregistrare

Nu au fost găsite înregistrări ale inspecției tehnice



Casat

✓ Nu s-a găsit nici o înregistrare

Nu există nici o înregistrare că vehiculul a fost marcat drept casat

Daune

Acest vehicul a fost avariat în trecut ? Care a fost valoarea daunelor?

⚠ Ai grijă!

Acest vehicul a fost avariat

i Notă

Daunele minore nu vor afecta în mod normal siguranța vehiculului și nu vor cauza probleme structurale

Înregistrări de daune



Daune pe partea dreaptă:

Spate stânga / Bară de protecție

2022-09

 **Belgia**

Daune

Costul estimativ al reparațiilor

**2.001 RON -
6.000 RON**

Cauza posibilă a daunelor

Necunoscut

Disclaimer (declinarea responsabilității): Majoritatea înregistrărilor de daune sunt legate de accidente, dar uneori nu este acesta cazul. Unele înregistrări provin din alte surse cum ar fi serviciile specializate pe lucrări de caroserie, cereri de daune, licitații sau inspecții ale vehiculelor. Aceste înregistrări arată că starea vehiculului a fost evaluată, chiar dacă nu a fost din cauza unui accident.

Dezastru natural

Locația vehiculului a fost înregistrată în zona unui dezastru natural?

Nu s-au găsit probleme

Locația vehiculului nu a fost înregistrată în zona unui dezastru natural

Specificații și echipare

Ce specificații și echipamente sunt înregistrate pentru acest vehicul?

Notă











Verificați dacă specificațiile și echipamentul acestui vehicul se potrivesc cu datele furnizate de vânzător.

Identificare și specificații tehnice



Producător

Mercedes-Benz

-  Model
180
-  Variantă
d
-  Tip caroserie
Sedan
-  An de fabricație
2019
-  An model
2019
-  Capacitate cilindrică
1,5 l
-  Tip combustibil
Diesel
-  Cutie de viteze
Automată
-  Amplasarea volanului
Volan pe stânga
-  Nr. angrenaje
7
-

Echipare

Cum a fost primit de la producător

07B

OPERATING INSTRUCTIONS AND SERVICE BOOKLET-FRENCH

08U

MERCEDES-BENZ CONNECT - SERVICES FOR VEHICLE SETUP (HERMES)

09U

MERCEDES-BENZ CONNECT - VEHICLE MONITORING (HERMES)

14U

SMARTPHONE INTEGRATION PACKAGE

15U

PRE-INSTALLATION FOR MB-LINK SMARTPHONE INTEGRATION

16U

APPLE CARPLAY SMARTPHONE INTEGRATION

17U

ANDROID AUTO SMARTPHONE INTEGRATION

1U5

RUBBER-SPRUNG STEERING GEAR

20U

KEYLESS RENTAL

213

SPEED-SENSITIVE POWER STEERING / VARIO STEERING

218

REAR VIEW CAMERA

235

ACTIVE PARKING ASSIST

242

RIGHT ELECTRICALLY ADJUSTABLE DRIVER'S SEAT WITH MEMORY

243

ACTIVE LANE KEEPING ASSIST (CAMERA)

249

AUTOMATIC DIMMING INSIDE REARVIEW MIRROR AND OUTSIDE MIRRORS

255B

MB-MOBILo WITH DSB AND GGD

258

COLLISION WARNING SYSTEM WITH FCW-STOP ACTIVE BRAKE APPLICATION

270

GPS AERIAL

275

MEMORY PACKAGE (DRIVER'S SEAT, STEERING COLUMN AND MIRRORS)

286

LUGGAGE NETS TO LEFT AND RIGHT DRIVER SEAT BACKRESTS

287

THROUGH-LOADING FEATURE

294

KNEEBAG

2U8

ALTERNATIVE REFRIGERANT

310

DOUBLE CUP HOLDER

310A

FABRIC

311A

FABRIC - BLACK / ANTHRACITE

331B

LANGUAGE OF INSTRUMENT CLUSTER/HU - DUTCH

345

RAIN SENSOR

351

ECALL EMERGENCY CALL SYSTEM

355

PREINSTALLATION FOR RETROFITTING NAVIGATION SYSTEM

362

HERMES COMMUNICATIONS MODULE LTE

365

HARD DRIVE NAVIGATION

367

PRE-INSTALLATION FOR LIVE TRAFFIC INFORMATION

3U6

HU COUNTRY SET FOR ECE/ROW

400

REAR ARMREST

413

AUTOMATIC PANORAMIC SLIDING SUNROOF

428

STEERING WHEEL GEARSHIFT BUTTONS/STEERING WHEEL GEARSHIFT PADDLES - PAINTED

429

7-SPEED AUTOMATIC DUAL-CLUTCH TRANSMISSION

440

CRUISE CONTROL

446

TOUCHPAD ONLY

458

INSTRUMENT CLUSTER DISPLAY S

474

DIESEL PARTICULATE FILTER

475

TIRE PRESSURE MONITOR (TPM)

500

ELECTRICALLY FOLDING EXTERIOR MIRRORS

502

MULTI-YEAR FREE MAP UPDATES

504

SPEED SIGN RECOGNITION

513L

BELGIUM

51B

RATING, COUNTRY GROUP EURO-NCAP

51U

HEADLINER, BLACK FABRIC

537

DIGITAL RADIO STANDARD DAB (DIGI. AUDIO BROADC.)

543

SUN VISOR WITH ADDITIONAL FUNCTION

548

CONNECT 20 MID (NTG6)

580

AIR-CONDITIONING SYSTEM

5XXL

EUROPE

628

AUTOMATIC HIGH BEAM CONTROL PLUS (IHC+)

642

DYNAMIC LED HEADLAMPS, RIGHT-HAND TRAFFIC

677

AVANTGARDE/STANDARD SUSPENSION

682

FIRE EXTINGUISHER

6P5

CONTROL CODE FOR SALES

70B

SAFETY VEST - DRIVER

73B

ROLLER BLIND COMPARTMENT CLOSED

76R

LIGHT-ALLOY WHEEL 5-DOUBLE-SPOKE DESIGN 17" ALL-ROUND

79B

PRE-INSTALLATION FOR DIGITAL RADIO STANDARD DAB/DMB

7U2

SEAT MODEL VARIANT 2

800

YOM X9/1

840

GLAS DUNKEL GETÖNT

853

MIDLINE SOUND SYSTEM

859

CENTRAL DISPLAY SIZE M

859U

MOJAVE SILVER - METALLIC FINISH

871

HANDS-FREE ACCESS

873

SEAT HEATERS FOR DRIVER AND FRONT PASSENGER

877

AMBIENT LIGHTING

889

KEYLESS-GO

8U6

ASSISTANCE SYSTEM STEERING WHEEL CONTROL CHANGEOVER

8U8

I-SIZE MARKING (ISOFIX SUCCESSOR)

927

EXHAUST TREATMENT, EURO 6 TECHNOLOGY

968

EURO 6 TECHNOLOGY COC DOCUMENT - WITHOUT MOTOR VEHICLE REGISTRATION CERTIFICATE, PART 2

998

CONTROL CODE FOR CONVERSION TO WLTP WITH RDE

B09

REFRIGERANT COMPRESSOR WITH MAGNETIC CLUTCH

B18

SPECTACLES COMPARTMENT

B51

TIREFIT

B59

DRIVE PROGRAM SELECTION SWITCH (AGILITY SELECT)

F177

MODEL SERIES 177

FV

LONG SEDAN

GA

AUTOMATIC TRANSMISSION

HA

REAR AXLE

JDC

PLANT CONTROL CODE

K13

CONTROL CODE FOR SERVICE INTERVAL 25000 KM

L

LEFT-HAND DRIVE

L3E

SPORT STEERING WHEEL - SMOOTH SPLIT LEATHER

M15

DISPLACEMENT 1.5 LITER

M608

INLINE 4-CYLINDER DIESEL ENGINE OM608

O48

SOFTWARE FRESH-UP 4

P17

KEYLESS-GO PACKAGE

P27

STYLE PACKAGE

P44

PARKING PACKAGE

P49

MIRROR PACKAGE

PAC

VALUE PACKAGE

PBI

CONNECTIVITY PACKAGE FOR CONNECT 5 (NTG6)

PXV

CONTROL CODE FOR SALES

PYA

CONTROL CODE FOR SALES

PYD

CONTROL CODE FOR SALES

PYO

CONTROL CODE FOR SALES

R01

SUMMER TYRES

U01

REAR SEAT BELT STATUS INDICATOR

U10

FRONT PASSENGER SEAT WITH WEIGHT SENSOR

U12

VELOUR FLOOR MATS

U22

FRONT LUMBAR SUPPORT ADJUSTMENT

U25

ILLUMINATED DOOR SILL

U54

COMPOUND-LINK AXLE

U59

SEAT COMFORT PACKAGE

U60

PEDESTRIAN PROTECTION - ACTIVE HOOD

U62

EXTERIOR LIGHT AND SIGHT PACKAGE

U79

BLUETEC SCR DIESEL EXHAUST GAS CLEANING, GENERATION 3

V50

SPEED + LOAD INDEX 91W

VL

LEFT FRONT AXLE HALF

VR

RIGHT FRONT AXLE HALF

Siguranță

Vehiculul are vreo rechemare pe motiv de siguranță? Care este ratingul său de siguranță?

Notă

Rating de siguranță Euro NCAP: ★★★★★

Rating de siguranță

★★★★★ **Siguranță de 5 stele**

Performanță generală excelentă la protecția împotriva accidentelor și bine echipat cu tehnologie amplă și robustă de evitare a accidentelor





96%

Ocupant adult



90%

Copil ocupant



79%

Utilizatori
vulnerabili ai
drumurilor



75%

Asistență de
siguranță

Cronologie

S-au găsit 4 înregistrări

Cronologia înregistrărilor pentru acest vehicul

Ultimele înregistrări

2019-01

 **Țară necunoscută**



A fost fabricat

Țara (sau statul) indică fie locația centrului de producție, uzina de asamblare sau adresa de înregistrare a producătorului. Data poate fi aproximativă.

2019-01

 **Țară necunoscută**



A fost înmatriculat

Înregistrarea reprezintă un eveniment administrativ. Acest lucru ar putea fi legat de o schimbare de proprietar, documente etc

2022-09

 **Belgia**



Daună detectată

Avem indicii potrivit cărora acest vehicul a fost recunoscut ca avariat în această țară (sau stat). Pentru detalii, vă rugăm să consultați secțiunea „Daune”.

2024-09

 **Belgia**



A fost la vânzare

Această înregistrare a fost creată deoarece vehiculul a fost listat pentru vânzare pe o anumită piață. Uneori, țara (sau statul) vânzătorului suprascrie locația reală a vehiculului.

Am verificat 900+ de surse de date în **35 de țări**